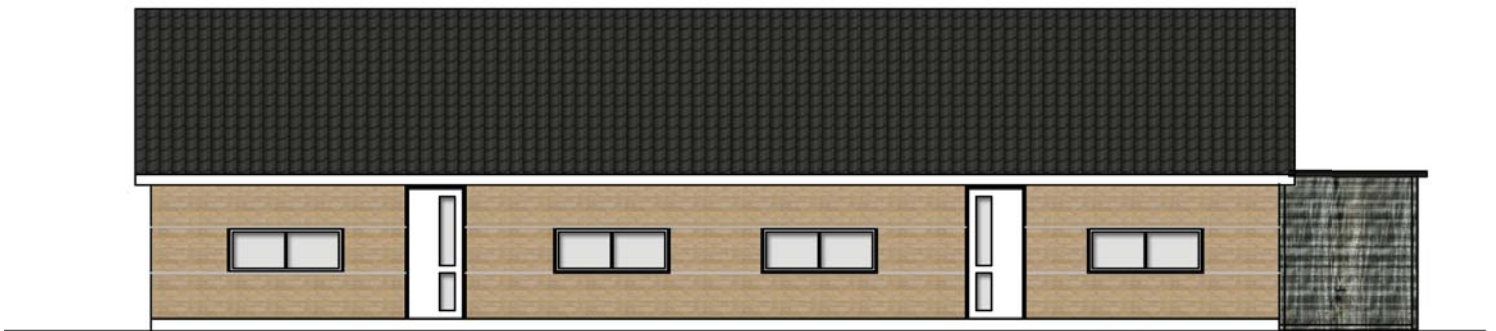
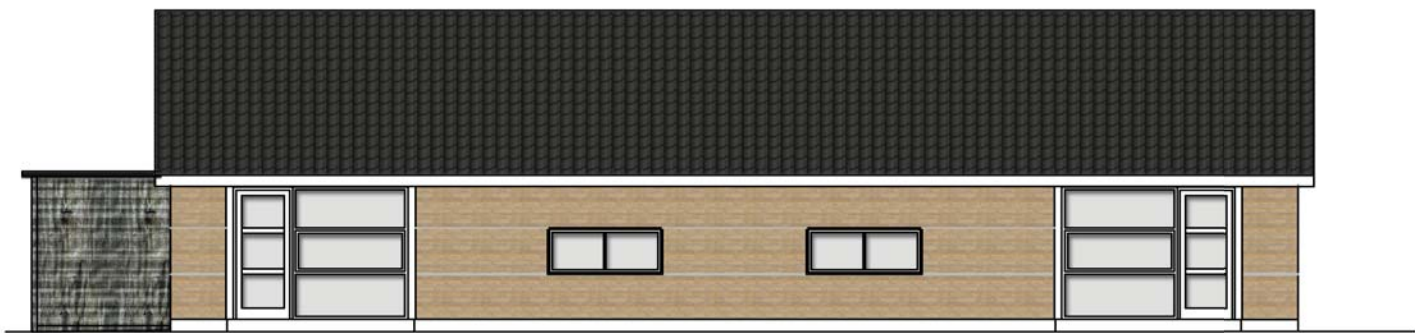


Janns Have, Mønsted

13 boliger á 85 & 95 m² med
5 m² redskabsskur



Projektudvikler:

Projektselskabet ApS

Holmsøvej 34

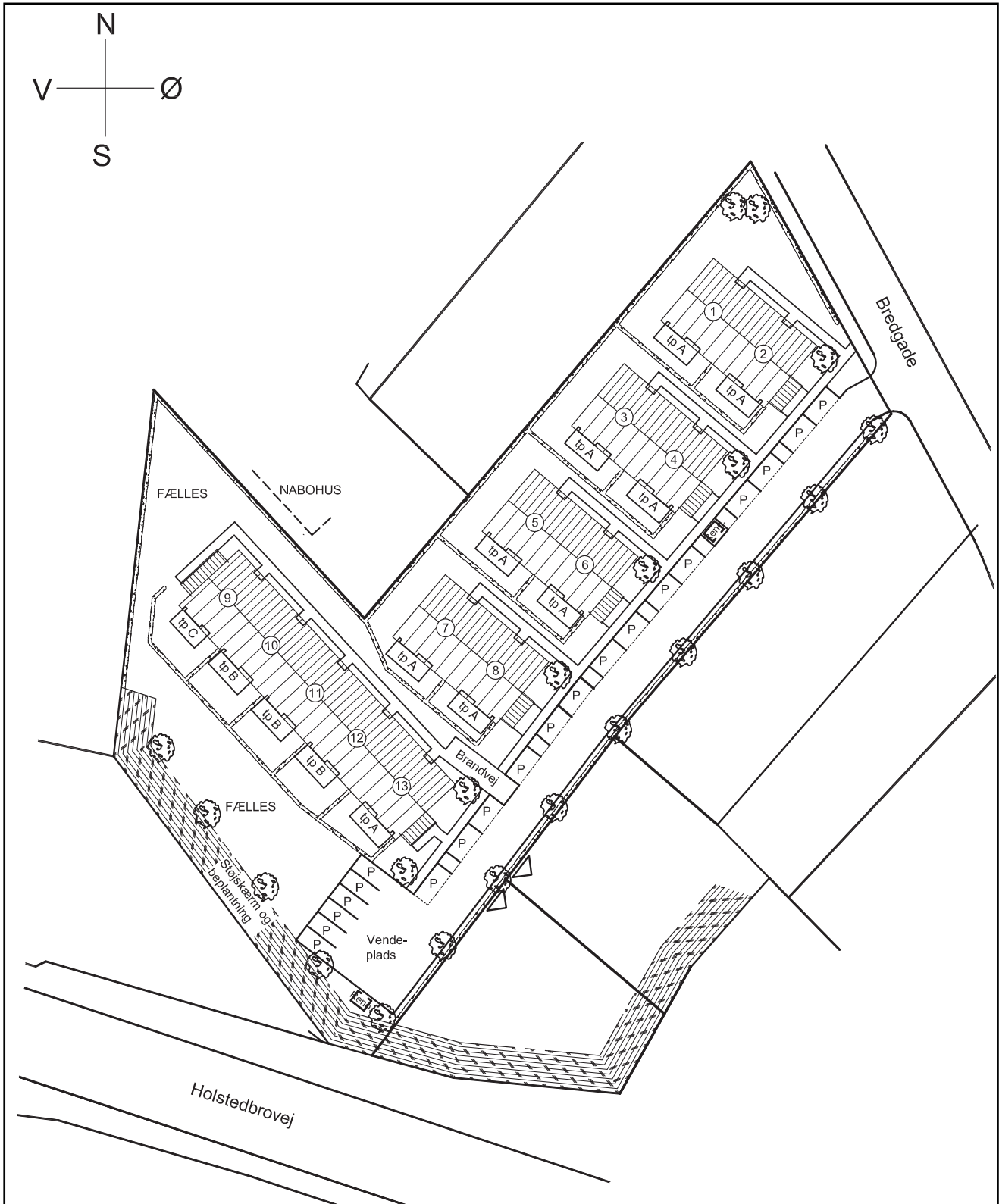
9690 Fjerritslev

Tlf.: 88 70 57 60

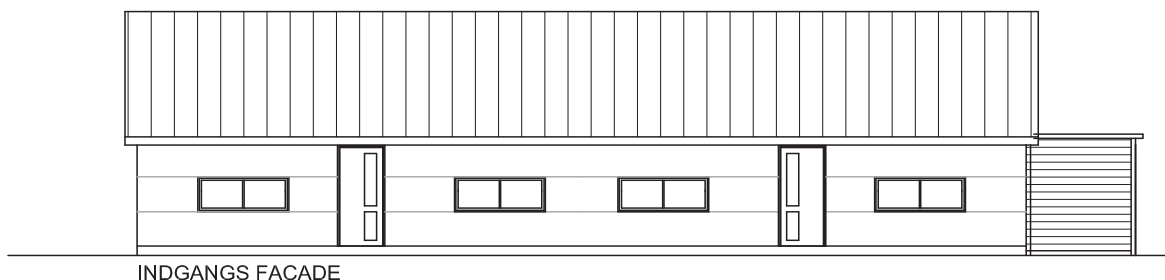
Mail: info@projektselskab.dk

www.projektselskab.dk

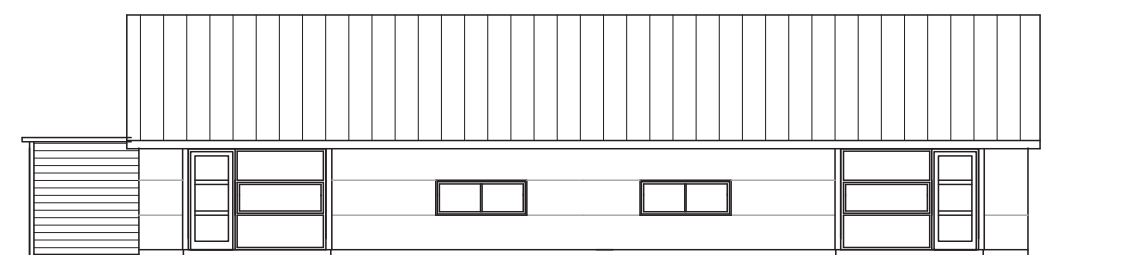
Situationsplan



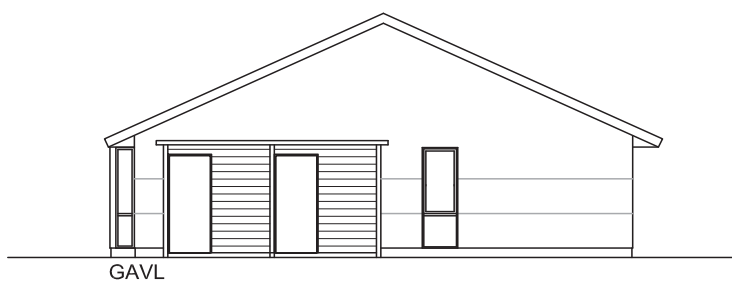
Facader



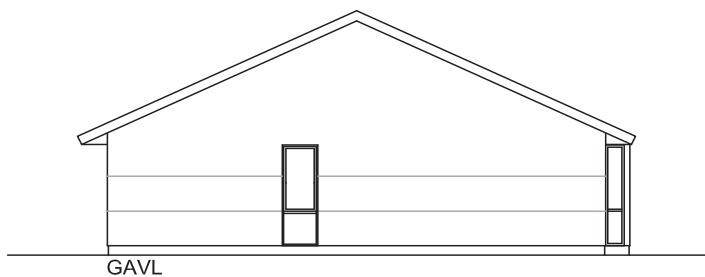
INDGANGS FACADE



HAVE FACADE



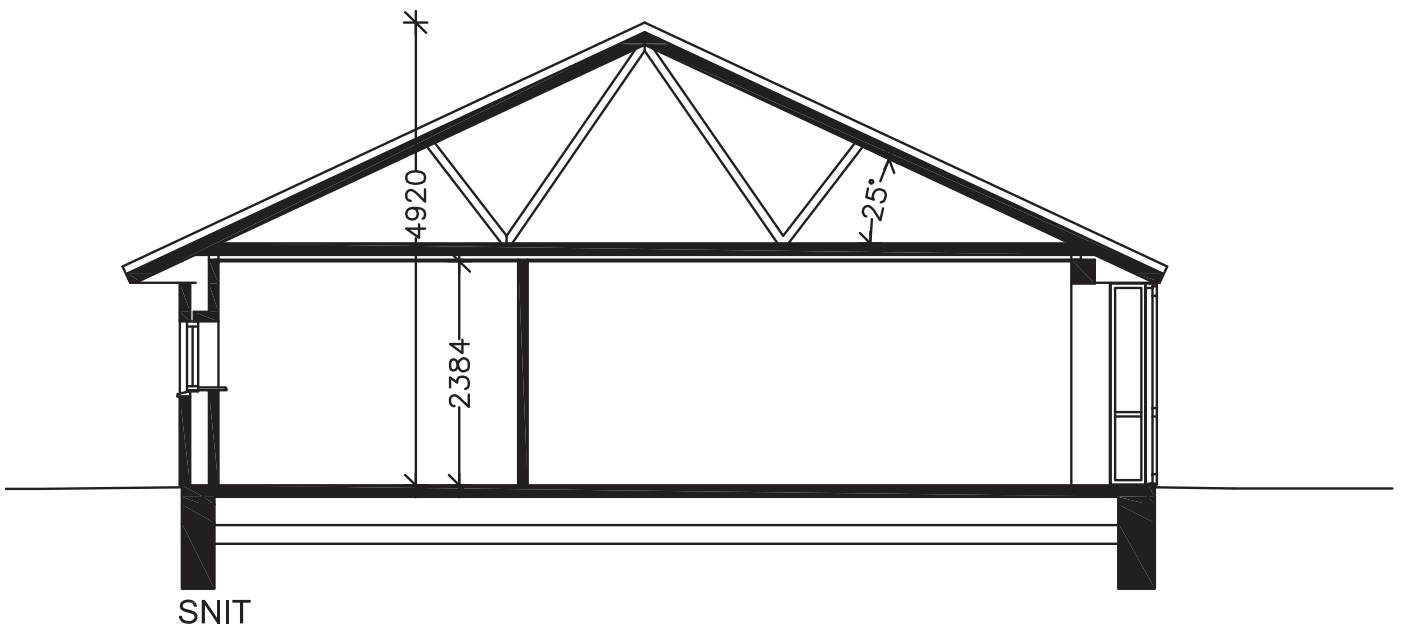
GAVL



GAVL

1000000000

Snit



Plan

-Type A

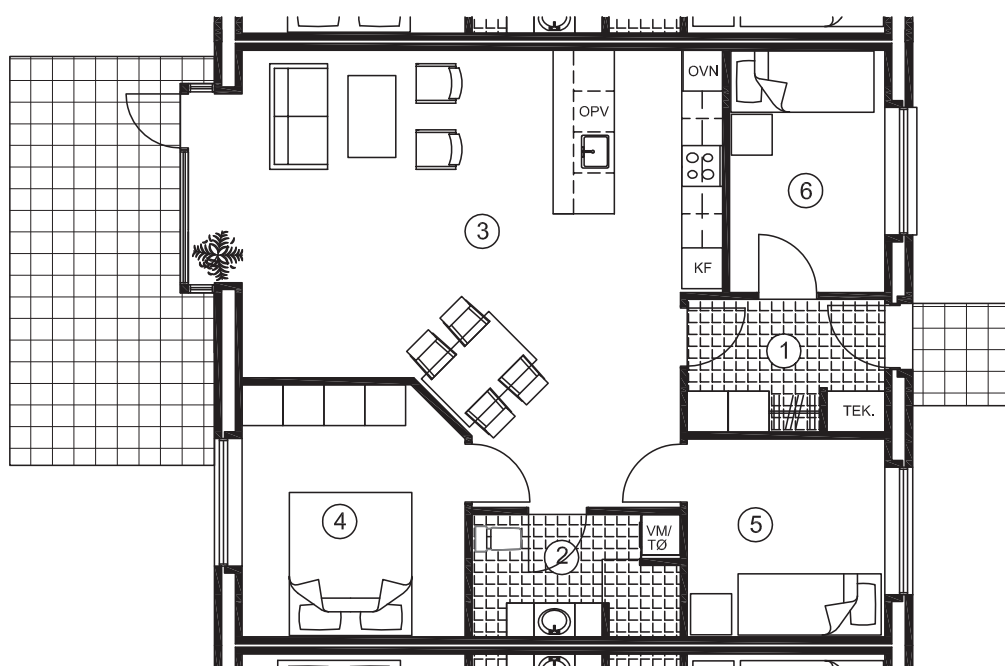


TYPE A	
BRUTTO AREALER:	95,2 m ²
1. ENTRE	5,7 m ²
2. BADEVÆRELSE	5,5 m ²
3. KØKK/STUE	41,7 m ²
4. SOVEVÆRELSE	11,8 m ²
5. VÆRELSE	8,4 m ²
6. VÆRELSE	8,1 m ²
SKUR	5,0 m ²

Plan type A
Mål: 1:100
D.

Plan

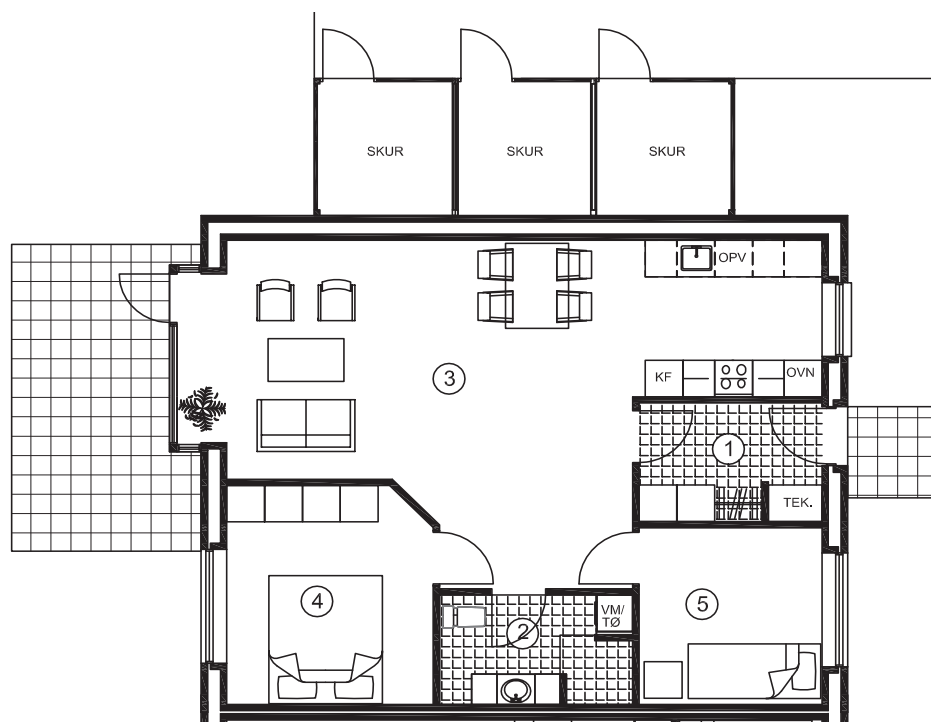
-Type B



TYPE B	
BRUTTO AREALER:	92,3 m ²
1. ENTRE	5,7 m ²
2. BADEVÆRELSE	5,5 m ²
3. KØKK/STUE	41,7 m ²
4. SOVEVÆRELSE	11,8 m ²
5. VÆRELSE	8,4 m ²
6. VÆRELSE	8,1 m ²
SKUR	5,0 m ²

Plan

-Type C



TYPE C	
BRUTTO AREALER:	85,2 m ²
1. ENTRE	5,7 m ²
2. BADEVÆRELSE	5,5 m ²
3. KØKK/STUE	41,0 m ²
4. SOVEVÆRELSE	11,5 m ²
5. VÆRELSE	8,4 m ²
SKUR	5,0 m ²

Materialebeskrivelse

D. 10.03.2010

Kortfattet beskrivelse af konstruktioner, materialer og udstyr for nøglefærdigt byggeri beliggende Bredgade, Mønsted, 8800 Viborg.

Boligerne udføres handicapvenlige ved, at stier udføres med niveaufri adgang til entredør.

Projekt:

13 boliger, 9 stk. type A, 3 stk. type B og 1 stk type C med 5m² redskabsrum. Udføres med sorte tagsten, blødstrøgne facade-teglmursten som RT 476 (umbra) og antracitgrå træ/alu-vinduer, som giver et minimum af vedligeholdelse i mange år fremover.

Pos. 1 Fællesgrundarealer:

Vejanlæg og parkeringspladser udføres som SF stenbelægning. Stier udføres som Herregårdsstensbelægning. Stiarealer m.m. udføres handicapvenlig, alt udføres på anerkendt underlag.

Der plantes ligusterhække omkring hver enkelt boligenhed og områdets ydergrænse, samt opstammede løvfældende træer iht. situationsplan. Ligeledes tilplantes eventuelle skråninger, som bliver i forbindelse med terrænforskydelse iht. situationsplan, med cotoneaster.

Grund grubes tilsås med græs.

Pos. 2 Udvendig kloak:

Der udføres et komplet kloakeringsanlæg på ejendommen inkl. afvanding af tag- og belægningsarealerne.

Regn- og spildevandsledninger tilkobles det offentlige kloakanlæg.

Pos. 3 Terrænarbejdet:

Der nedlægges Herregårdssten, som terrasse ved hver bolig iht. tegningsmateriale.

Pos. 4 Fundament:

Fundament udføres til bæredygtig grund, hvoraf 20 cm. er over terræn og minimum 0,9 m under fremtidig terræn.

Pos. 5 Gulve:

120 mm beton ilagt rionet.

300 mm isolering med polystyren.

Sandfyld i fornøden højde, samt fjernelse af muldrag.

Pos. 6 Indvendig kloak:

Der udføres indvendige afløb fra alle de angivne sanitære genstande og gulv afløb i vådrum. Alt føres 0,5 m udenfor sokkel og tilsluttes her den udvendige kloak.

Pos. 10 Ydervæg:

110 mm blødstrøgne teglsten som RT 414 (rosé) i de nederste 11 skifter øvrige som RT 476 (umbra) i løber forbandt 1, samt isolering med 150 mm mineraluld.

Pos. 11 Klinker:

Entré og badeværelse belægges med klinker. Klinker nedlægges parallelt med vægge.

Pos. 12 Fliser:

Der monteres fliser i bruseniche, og opkant i badeværelse.

Pos. 20 Bagmur:

100 mm letbetonelementer, som monteres med rustfri murbindere.

Pos. 21 Skillevægge:

100 mm letbetonelementer.

Pos. 31 Tagkonstruktion:

Sorte betontagsten profil som tegl. Fabriksspær iht. norm, taglægter, undertag. Gangbro i 120 cm. bredde. Tagrender og tagnedløb i zink/stål.

Pos. 36 Loftskonstruktion:

340 mm mineraluld. Dampspærre fastholdt med 25 x 50 mm liste.

16 x 120 mm rustiklofter med skyggeliste, ludbehandlet fra fabrik.

I entre monteres loftslem med udtræksstige.

Pos. 39 Redskabsrum og skarnrum:

Til hver bolig opstilles redskabsrum som udføres med Hardie Panel og med paptag. Der opsættes hegn omkring affaldsø.

For hver boligenhed opsættes postkasse, som påsættes husnr.

Pos. 40 Døre og vinduer:

Døre og vinduer udføres i antracitgrå/hvid træ/alu, med en gennemsnits u-værdi på max. 1,0. Indvendige døre leveres, som hvidmalede celledørplader, med karm i fyr. Vinduesbundstykker udføres i hvidt laminat.

Pos. 45 Inventar:

Elementer leveres fra HTH i omfang som vist på tegninger. Lågefronter i køkken/bad/evt. bryggers og teknikskab udføres i model Glat Hvid, øvrige fronter i model 300 hvid decor. Bordplader udføres i køkken og evt. bryggers, som 30 mm laminat som HTH 550 med aluforkant og underlimet vask i køkken, som model Blanco Dana – 1. Der leveres halogenspots under overskabe i køkken. Til bad leveres helstøbt hvid vaskebordplade i kunstmarmor, spejl, samt 2 spejllamper type Verona.

Pos. 49 Gulvbelægning:

Hvor der ikke er klinkegulv nedlægges 14 mm lamelparket ask.

Pos. 50 El-Installation:

Komplet el-installation med såvel 240 v som 400 v indlagt fra offentligt net iht. stærkstrømsregulativet. Installationen omfatter stik og lampeudtag. Der laves udvendig stik ved terrasse. Der udføres tomrør for 1 telefon- antenne- og bredbåndsstik i alle opholdsrum. Der etableres tilslutning til fællesantenne. Købers første stik af ovennævnte placeres i teknikskab. Der monteres komplet ringeklokke. Der monteres røgdetektor iht. gældende regler. Der monteres indvendig målerkasse, gruppeafbryder samt HPFI-fejlstrømsrelæ. Der udføres installation for alle hårde hvidevarer som er nævnt under punkt 51, samt installation til kondensørretumbler og vaskemaskine. Der leveres og monteres følgende belysning (se [www. Nordlux.dk](http://www.Nordlux.dk) og www.davidsuperlight.dk):

Badeværelses- og bryggersloft
- model Nordlux Ancona Maxi - Plafond.

Varenummer 25236132

Lamper i køkkenloft

- model Nordlux Kreon - 2 Kit Pendel. Varenummer 18263001

Redskabsrum (indvendig)

- model Nordlux Sailor - Væg/loft. Varenummer 21301010

Udvendig ved indgangsdør

- model Nordlux Bowler - Væg galvaniseret stål. Varenummer 28601131 inkl. Nordlux Navneplade Maxi galvaniseret stål. Varenummer 21759931.

Udvendig belysning ved intern vej og parkering, samt ved indgang tilkobles fællesur og skumringsrelæ, som oplysning af indgangsstier. Såfremt der er Parklamper leveres og monteres de som THOR parklygte fra David Super-Light A/S på 2,9 meter mast, 6x24 q-4 42 W kompaktør.

Pos. 51. Hvidevarer:

Hvidevarer leveres af hvidevareleverandøren og monteres/tilsluttes af elektrikereren

- Indbygningsovn Siemens – HB230210S
- Glaskeramisk kogesektion Siemens – ET715501, rustfri stål ramme
- køle/fryseskab Siemens – KG33VX10, antiBacteria
- Udtræksemhætte Siemens – LI16030SD, sølvmetallic

Pos. 60 Varmeanlæg:

Der etableres Gasfyr med tilslutning til offentligt Naturgasnet, efter forsyningsselskabs gældende regler for området, med selvstændige forbrugsmålere i hver boligenhed. Varmtvandsinstallationer afsluttes i teknikskab ved gasfyr.

Der etableres gulvvarme med trådløse følere i hele boligen.

Pos. 61 Vand og Sanitet:

Der etableres tilslutning til offentligt vandforsyningsnet efter gældende normer og regler.

Der leveres og monteres følgende sanitet:

- Ifø vandbesparende sanitetskloset.
- Vaske i køkken og bad leveres af Inventar leverandør, men monteres og tilkobles af VVS.
- Blandingsbatteri til håndvask i bad, som Damixa Projekt i krom.
- Blandingsbatteri til køkken, som Damixa Projekt i krom
- Termostatisk blandingsbatteri i bruseniche som Damixa TMC i krom til bruser.
- Installation til vaske- og opvaskemaskine.
- Badeværelsestilbehør så som toiletpapirholder, kroge m.m.

Vandvarmer udføres, som gennemstrøms vandvarmer.

Udvendig frostfri vandhane ved hver bolig ud for teknikskab.

Pos. 62 Ventilation:

Der udføres ventilationsanlæg med varmegenvinding, som Nilan comfort 300, med udsugning fra våd rum og køkken. Frisk luft føres ned i værelse og stue.

Pos. 70 Malerarbejde:

Alt udvendig træværk behandles 2 gange med træbeskyttelse i antracit grå.

Indvendigt træværk som ikke er leveret fabriksmalet behandles for knastudslag, og gives 2 gange hvid maling som glans 20. På indvendige vægge hvor der ikke er monteret fliser og skabe opsættes rutex dog glasvæv i badeværelse, som malerbehandles i lyse farver.