

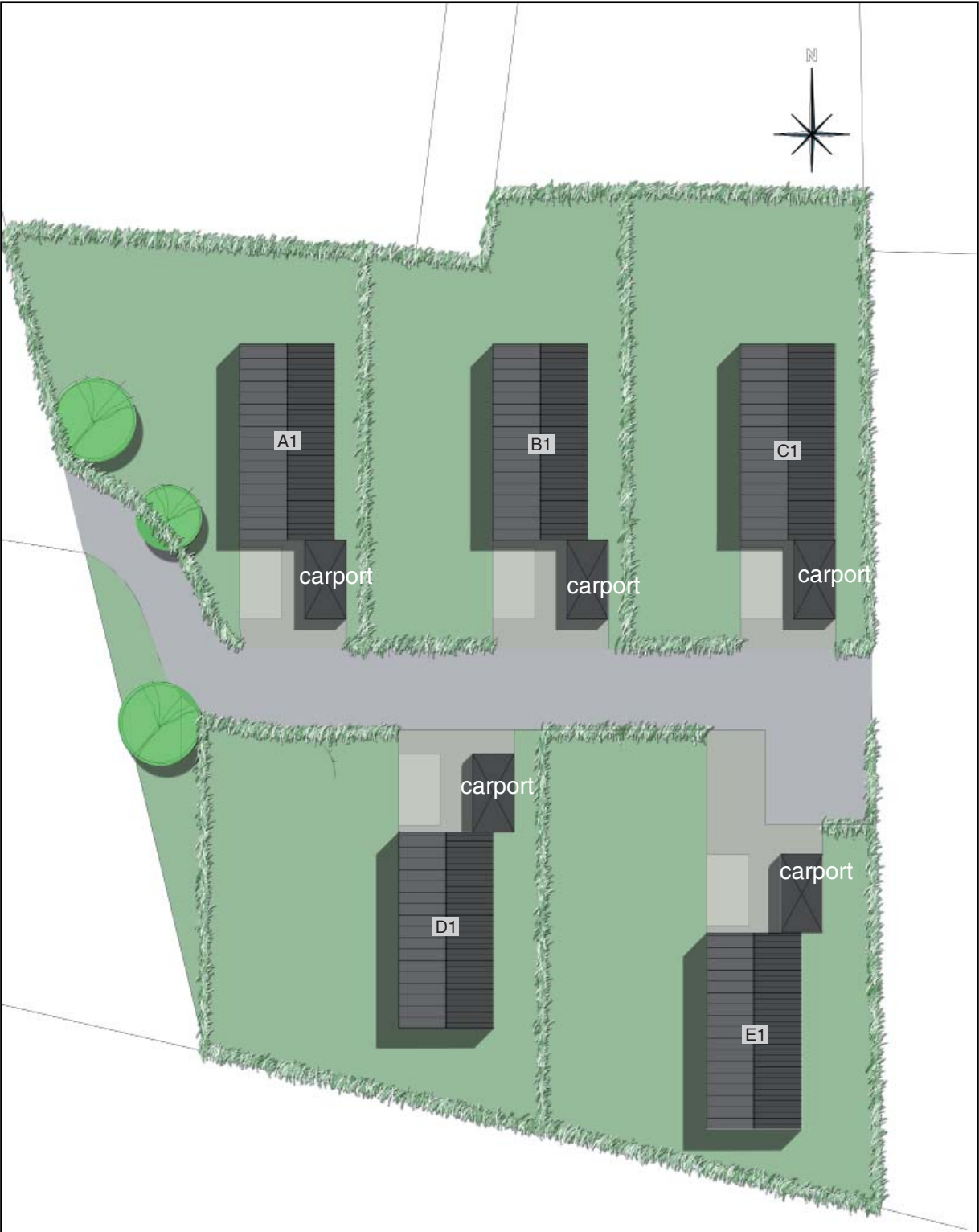
# Gadekæret, Sejlflod

5 ejerboliger á 135 m<sup>2</sup> inkl. skur





# Situationsplan



# Facader

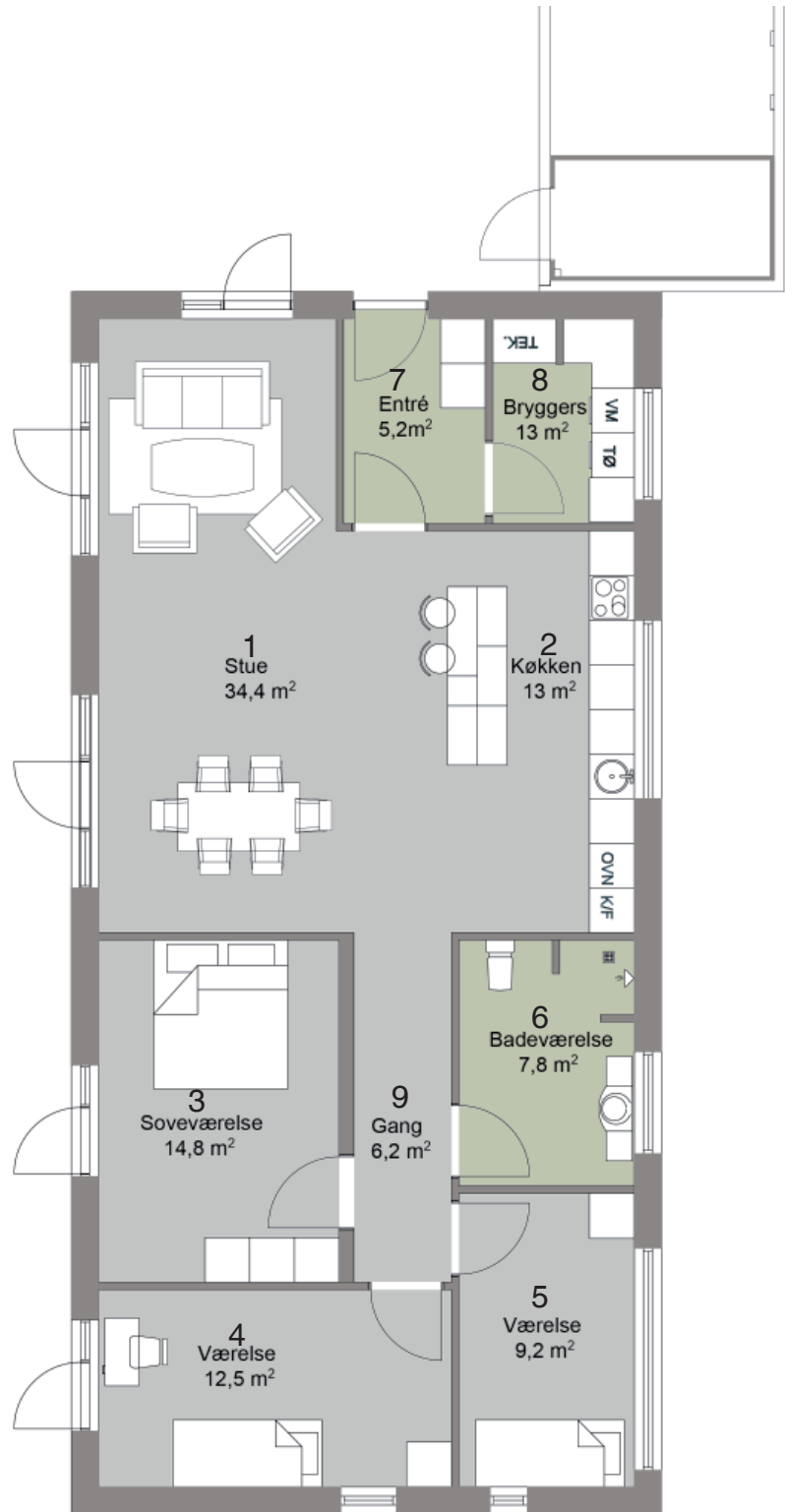


# Plan

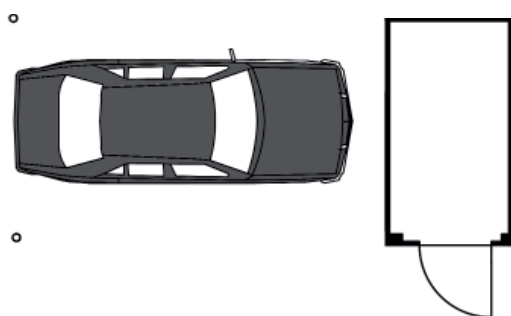
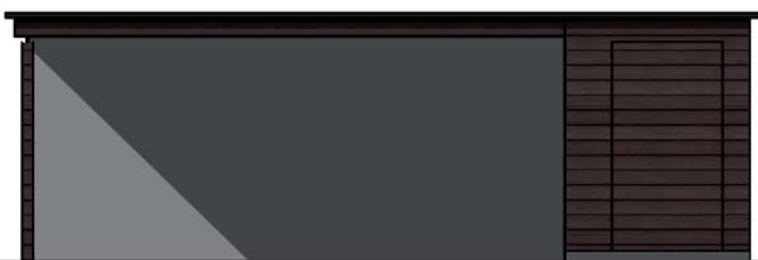
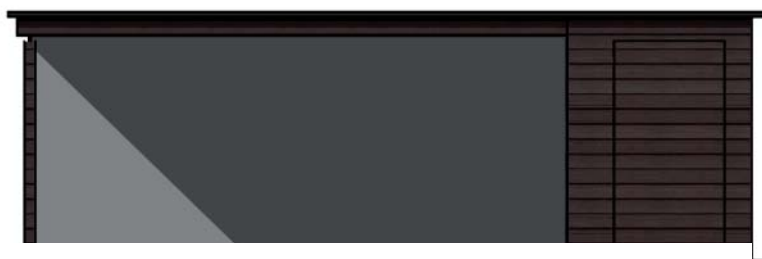
BRUTTO AREAL 103,7 m<sup>2</sup>

NETTO AREAL:

1.STUE	34,4 m <sup>2</sup>
2.KØKKEN	13,0 m <sup>2</sup>
3.SOVEVÆRELSE	14,8 m <sup>2</sup>
4.VÆRELSE	12,5 m <sup>2</sup>
5.VÆRELSE	9,2 m <sup>2</sup>
6.BADVÆRELSE	7,8 m <sup>2</sup>
7.ENTRÉ	5,2 m <sup>2</sup>
8.BRYGGERS	5,2 m <sup>2</sup>
9.GANG	6,2 m <sup>2</sup>



# Skur



# Arealoversigt

<b>Bolig nr.</b>	<b>Bruto m<sup>2</sup></b>	<b>Carport m<sup>2</sup></b>	<b>Skur m<sup>2</sup></b>	<b>Salg m<sup>2</sup></b>
A 1	130	15	5	135
B 1	130	15	5	135
C 1	130	15	5	135
D 1	130	15	5	135
E 1	130	15	5	135

# Materialebeskrivelse

08.07.2008

Kortfattet beskrivelse af konstruktioner, materialer og udstyr for nøglefærdigt byggeri beliggende Gadekærsvej, Sejlflod.

Boligerne udføres handicapvenlige ved, at stier udføres med niveaufri adgang til entredør.

Projekt: 5 stk. et-plans ejerboliger på hver 135 m<sup>2</sup> inkl. redskabsrum. Udføres med sorte tagsten, rosé facade-teglmursten, og antracitgrå træ/alu-vinduer, som giver et minimum af vedligeholdelse i mange år fremover.

Garanti: Byggeriet afleveres med byggeskadeforsikring tegnet i 10 år fra aflevering hos Codan. Forsikring dækker alle eventuelle byggefejl.

Forbehold: Der forbeholdes ret til at foretage ændringer i konstruktioner og materialevalg m.v. indtil kontraktunderskrift. Køber vil have mulighed for selv at være medbestemmende af indvendige materialevalg ved anviste leverandører, og dermed også have mulighed for evt. at vælge andre materialer/ behandlinger mod regulering af pris.

Efter beboerforeningens stiftelse vil der blive fremsendt detaljeret materialeoversigt samt håndværker- og leverandørfortegnelse, med henblik på aftale om egne individuelle ønsker.

Pos. 01 Fællesgrundarealer:  
Vejanlæg og parkeringspladser udføres som SF stenbelægning. Stier udføres som Herregårdsstensbelægning.  
Stiarealer m.m. udføres handicapvenlig, alt udføres på anerkendt underlag.  
Der plantes ligusterhække omkring hver enkelt boligenhed og områdets ydergrænse, samt opstammede løvfældende træer iht. situationsplan. Ligeledes tilplantes eventuelle skråninger, som bliver i forbindelse med terrænforskydelse iht. situationsplan, med cotoneaster.  
Grund grubes og fællesarealer tilsås med græs.  
Bolighaver anlægges som pos. 6.

Pos. 05 Udvendig kloak:  
Der udføres et komplet kloakeringsanlæg på ejendommen inkl. afvanding af tag- og

belægningsarealerne.

Regn- og spildevandsledninger tilkobles det offentlige kloakanlæg.

Pos. 06 Terrænarbejdet:

Der nedlægges Herregårdssten, som terrasse ved hver bolig iht. tegningsmateriale.

Grund indenfor boligens eget område afleveres grovplaneret.

Pos. 2 Fundament:

Fundament udføres til bæredygtig grund, hvoraf 20 cm. er over terræn og minimum 0,9 m under fremtidig terræn.

Pos. 3 Gulve:

120 mm beton ilagt rionet.

300 mm isolering med polystyren.

Sandfyld i fornøden højde, samt fjernelse af muldlag.

Pos. 4 Indvendig kloak:

Der udføres indvendige afløb fra alle de angivne sanitære genstande og gulvafløb i vådrum.

Alt føres 0,5 m udenfor sokkel og tilsluttes her den udvendige kloak.

Pos. 10 Ydervæg:

110 mm rosé blødstrøgne teglsten, som RT 425 i løber forbandt 1, samt isolering med 150 mm mineraluld.

Pos. 11 Klinker:

Entre og badeværelse belægges med klinker til kr. 200 pr. m<sup>2</sup> inkl. moms.

Klinker nedlægges parallelt med vægge.

Køber kan vælge mellem flere alternative typer af klinker.

Pos. 12 Fliser:

Der monteres fliser fra gulv til loft i bad, samt over køkkenbord, til kr. 200 pr. m<sup>2</sup> inkl. moms.

Køber kan vælge mellem flere alternative typer af vægfliser.

Pos. 20 Bagmur:

100 mm væghøje letbetonelementer, som monteres med rustfri murbindere.



Pos. 21 Skillevægge:  
100 mm væghøje letbetonelementer.

Pos. 31 Tagkonstruktion:  
Sorte betontagsten profil som tegl. Fabriksspær iht. norm, taglægter, undertag. Gangbro i 120 cm. bredde.

Pos. 36 Loftskonstruktion:  
Mineraluld iht. gældende bygningsreglement.  
Dampspærre fastholdt med 25 x 50 mm liste.  
16 x 120 mm rustiklofter med skyggeliste,  
ludbehandlet fra fabrik.  
I entre monteres loftslem med udtræksstige.

Pos. 39 Carport, redskabsrum og skarnrum:  
Til hver bolig opstilles carporte, redskabsrum som udføres i Lærketræ og med paptag.  
For hver boligenhed opsættes postkasse, som påsættes husnr.

Pos. 40 Døre og vinduer:  
Døre og vinduer udføres i træ/alu, og med 2-lags lavenergiglas.  
Indvendige døre leveres, som hvidmalede celledørplader, med karm i fyr.  
Vinduesbundstykker udføres i hvidt laminat.

Pos. 44 Lette ydervægge:  
Lærketræ færdigolieret fra fabrik på klink, 22 mm afstandsliste.

Pos. 45 Inventar:  
Elementer leveres fra HTH i omfang som vist på tegninger.  
Lågefronter i køkken/bad og teknikskab udføres i model Glat Hvid, øvrige lågefronter i model 300 hvid decor.  
Bordplader udføres i køkken, som 30 mm laminat som HTH 550 med aluforkant og underlimet vask i køkken, som model Blanco Dana – 1.  
Der leveres halogenspots under overskabe i køkken.  
Til bad leveres helstøbt hvid vaskebordplade i kunstmarmor, spejl, samt 2 spejllamper type Verona.  
Mod regulering af pris kan der valgfrit købes alternative HTH-modeller.

Pos. 49 Gulvbelægning:

Hvor der ikke er klinkegulv nedlægges 14 mm lamelparket, som Ask Parket á pris kr. 415 inkl. moms og nedlægning.

Køber kan vælge mellem flere alternative typer af gulvbelægninger mod regulering af pris.

Pos. 50 El-Installation:

Komplet el-installation med såvel 240 v som 400 v indlagt fra offentligt net iht. stærkstrømsregulativet. Installationen omfatter stik og lampeudtag. Der laves udvendig stik ved terrasse.

Der udføres tomrør for 1 telefon- antenne- og bredbåndsstik i alle opholdsrum.

Der etableres kabling i terræn for antenne og fiberbredbånd via lysleder (hvis det findes i området) Købers første stik af ovennævnte placeres i teknikskab.

Der monteres komplet ringeklokke.

Der monteres røgdetektor iht. gældende regler.

Der monteres indvendig målerkasse, gruppeafbryder samt HPFI-fejlstrømsrelæ.

Der udføres installation for alle hårde hvidevarer som er nævnt under punkt 51, samt installation til kondensørretumbler og vaskemaskine.

Der leveres og monteres følgende belysning (se [www.erhvervsbelysning.dk](http://www.erhvervsbelysning.dk)):

Badeværelses- og bryggersloft

- model Nordlux Ancona Maxi - Plafond.

Varenummer 25236132

Lamper i køkkenloft

- model Nordlux Kreon - 2 Kit Pendel.

Varenummer 18263001

Redskabsrum (indvendig)

- model Nordlux Sailor - Væg/loft. Varenummer 21301010

Udvendig ved indgangsdør

- model Nordlux Bowler - Væg galvaniseret stål.

Varenummer 28601131 inkl. Nordlux Navneplade Maxi galvaniseret stål. Varenummer 21759931.

Udvendig belysning ved intern vej og parkering, samt ved indgang tilkøbes fællesur, som oplysning af indgangssteder og fællesarealer. Såfremt der er Parklamper leveres og monteres de som THOR parklygte fra David Super-Light A/S på 2,9 meter mast, 6x24 q-4 42 W kompaktør.

Pos. 51. Hvidevarer:

Hvidevarer leveres af hvidevareleverandøren og monteres/tilsluttes af elektrikerens

- Indbygningsovn Siemens – HB230210S
  - Glaskeramisk kogesektion Siemens – ET715501, rustfri stål ramme
  - køle/fryseskab Siemens – KG33VX10, antiBacteria
  - Opvaskemaskine Siemens – SE45E230SK
  - Udtræksemhætte Siemens – LI16030SD, sølvmetallic
- Andre typer kan leveres mod merpris.

Pos. 60 Varmeanlæg:

Der etableres tilslutning til offentligt naturgas med eget fyr i hver lejlighed, med selvstændige varmeforbrugsmålere i hver boligenhed.

Varmtvandsinstallationer afsluttes i teknikskab ved varmeaggregat.

Der etableres gulvvarme med trådløse følere i hele boligen.

Pos. 61 Vand og Sanitet:

Der etableres tilslutning til offentligt vandforsyningsnet efter gældende normer og regler.

Der leveres og monteres følgende sanitet:

- Ifø vandbesparende sanitetskloset.
- Vaske i køkken og bad leveres af Inventar leverandør, men monteres og tilkøbes af VVS.
- Blandingsbatteri til håndvask i bad, som Damixa Projekt i krom.
- Blandingsbatteri til køkken, som Damixa Projekt i krom
- Termostatisk blandingsbatteri i bruseniche som Damixa TMC i krom til bruser.
- Installation til vaske- og opvaskemaskine.
- Badeværelsestilbehør så som toiletpapirholder, kroge m.m.

Vandvarmer udføres, som 110 L. varmtvandsbeholder.

Udvendig frostfri vandhane ved hver bolig ud for teknikskab.

Pos. 62 Blikarbejde:

Tagrender og tagedløb i Zink.

Pos. 70 Malerarbejde:

Indvendigt træværk, som ikke er leveret fabriksmalet, behandles for knastudslag, og gives 2 gange hvid maling



